

LEGENDA

UWAGA!  
DOKŁADNY OPIS WYKOŃCZENIA W  
ZESTAWIENIU MATERIAŁOWYM

W10

ŚCIANA MAŁOWANA SZPACHLOWANA,  
MAŁOWANA NA BIAŁO  
FARBĄ CERAMICZNA  
POW. 24M<sup>2</sup>

W8

BLACHA NIERDZEWNA STAL  
SZCZOTKOWANA 2MM,  
KLEJONA DO ŚCIANY.  
PODZIAŁ WEDŁUG KŁADU ŚCIANY.  
POW. 8M<sup>2</sup>

W1

ŚCIANA, DRZWI ORAZ FRONTY  
ZABUDOWY G-K NAD ŁADĄ  
WYKOŃCZONE W TYNKU NATURALNYM,  
BEŻOWYM.  
POW. 18M<sup>2</sup>

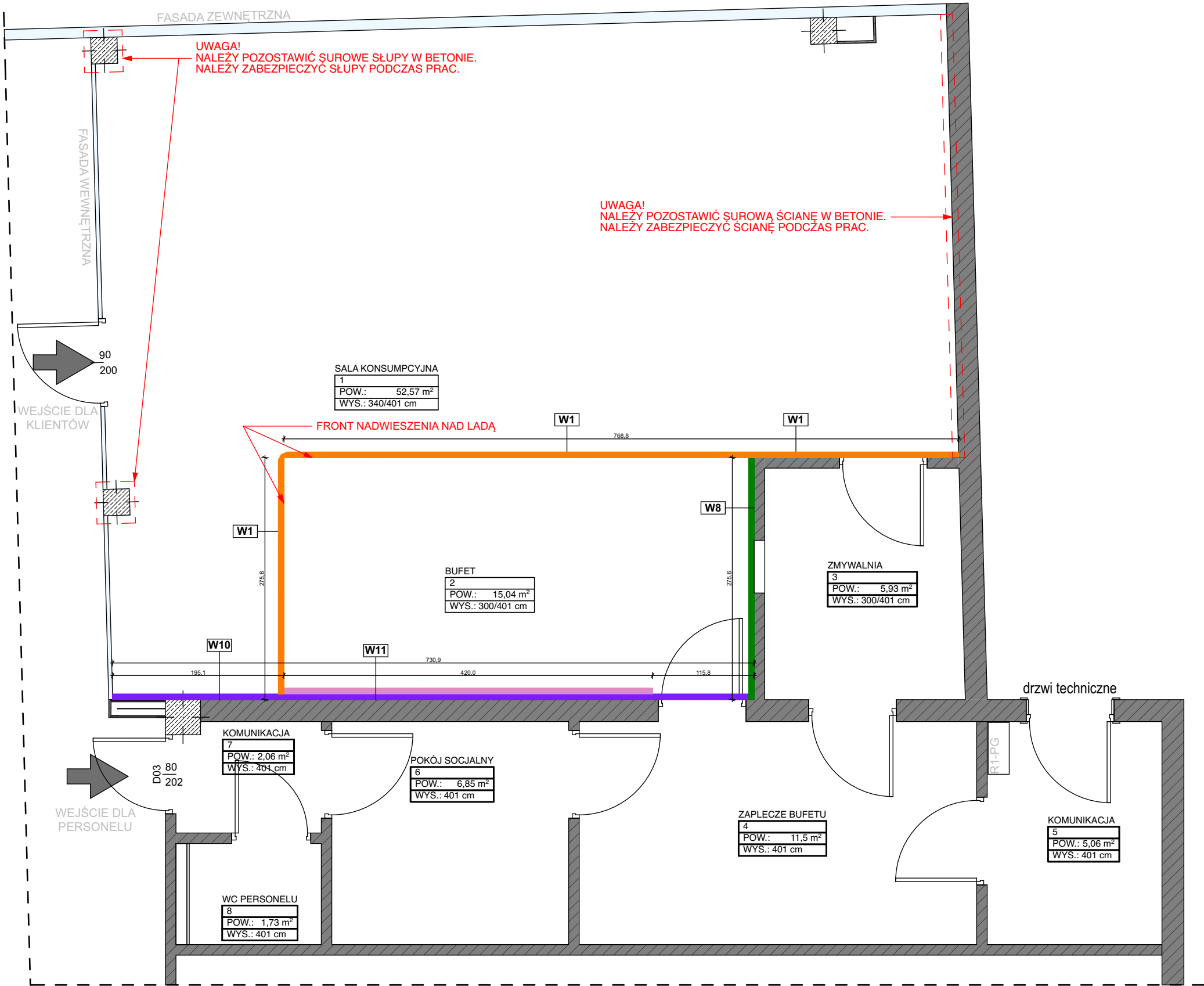


W11

SZKŁO BEZPIECZNE MONTOWANE NAD  
BLATEM ŁADY BUFETOWEJ. MONTAŻ NA  
DYSTANSACH STALOWYCH.  
PODZIAŁ WEDŁUG KŁADU ŚCIANY.  
POW. 8,9M<sup>2</sup>

UWAGA!

- PRZED ROZPOCZĘCIEM POSZCZEGÓLNYCH PRAC NALEŻY ZWERYFIKOWAĆ PODANE WYMIARY W NATURZE;  
W PRZYPADKU ZNACZĄCYCH RÓŻNIC WYMIARÓW RZECZYWISTYCH Z WYMIARAMI PROJEKTOWANYMI NALEŻY SKONTAKTOWAĆ SIĘ Z ARCHITEKTEM ZA POŚREDNICTWEM ZAMAWIAJĄCEGO;
- PRZED ROZPOCZĘCIEM PRAC NALEŻY WYKONAĆ PRÓBKI MATERIAŁOWE I KOLORYSTYCZNE DO AKCEPTACJI ZAMAWIAJĄCEGO;
- WSZYSTKIE MATERIAŁY ORAZ KOLORYSTYKA MUSZĄ ZOSTAĆ ZAACEPTOWANE PRZEZ ZAMAWIAJĄCEGO NA PODSTAWIE PRZEDSTAWIONYCH PRÓBEK;
- PROJEKTOWANE ELEMENTY SĄ PROTOTYPAMI, NALEŻY PRZETESTOWAĆ MEBEL POD KĄTEM STABILNOŚCI I DZIAŁANIA;
- WSZYSTKIE ZMIANY WYNIKAJĄCE Z KONIECZNOŚCI WZMOCNIENIA KONSTRUKCJI, NARUSZAJĄCE WYGŁĄD MEBLA, NALEŻY SKONSULTOWAĆ Z ARCHITEKTEM ZA POŚREDNICTWEM ZAMAWIAJĄCEGO;
- WSZYSTKIE PRACE NALEŻY WYKONAĆ ZGODNIE Z ZASADAMI WIEDZY TECHNICZNEJ.



inwestor:  
Muzeum Pierwszych Piastów na  
Lednicy



kontakt:  
Dziedkanowice 32  
62-261 Lednogóra/ www.lednica.pl



Informal  
Architects

PROJEKT CHRONIONY PRAWEM AUTORSKIM  
Projekt oraz wszystkie rysunki i specyfikacje  
pozostają własnością intelektualną Autorów i  
są chronione prawem autorskim. Projekt nie  
może być rozpowszechniany, powielany,  
kopiowany w całości lub częściach, bez  
pisemnej zgody jego Twórców.

© Informal Architects

kontakt: os. Leśne 12b/99  
62-028 Koziegłowy  
+48 881 407 752  
+48 665 125 030  
informalarchitects.com

nazwa obiektu:  
**Wykonanie projektu wnętrza  
strefy obsługi zwiedzających  
wraz z wyposażeniem,  
zabudową i punktem  
gastronomicznym w siedzibie  
Muzeum**

adres obiektu:  
Muzeum Pierwszych Piastów na  
Lednicy z siedzibą w  
Dziedkanowicach 32, 62-261  
Lednogóra

opracował / opracowała:  
  
mgr inż arch.  
Małgorzata Wawrzynek

sprawdzający: podpis:  
  
mgr inż arch.  
Bartosz Regulski  
upr. nr 4/WPOKK/2014  
spec. architektoniczna

główny projektant: podpis:  
  
mgr inż arch.  
Przemysław Wawrzynek  
upr. nr 31/WPOKK/2022  
spec. architektoniczna

numer rysunku i rewizji:

G.A.07

temat rysunku:

Projekt wykończenia ścian

skala rysunku:  
1:50

data: 12.11.2025